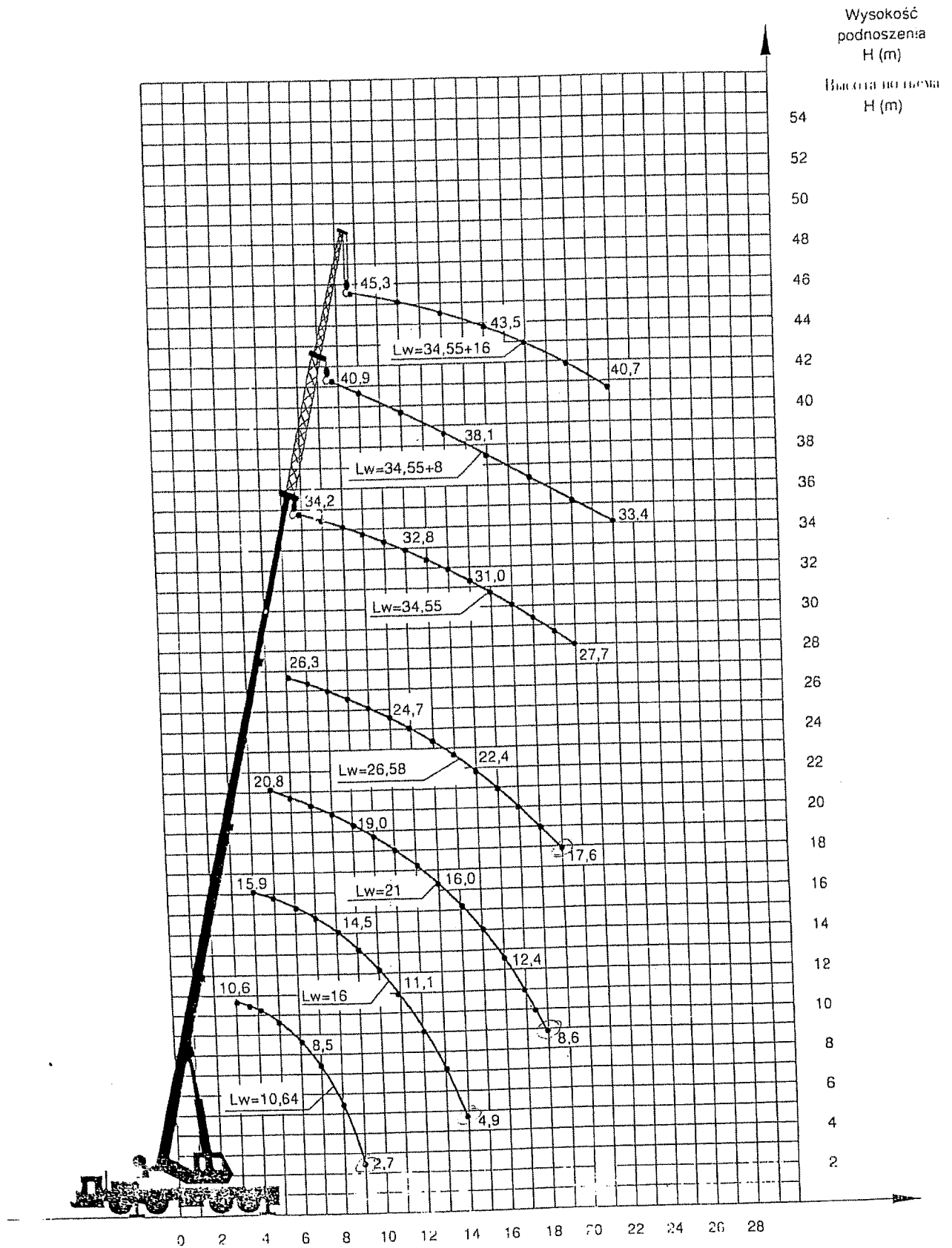


Rys. 1. Żuraw w położeniu transportowym

KRZYWA WYSOKOŚCI PODNOSZENIA ŻURAWIA DST-0402

КРИВАЯ ВЫСОТЫ ПОДЪЕМА КРАНА DST-0402



Wysięg R (m) Высота R (м)

TABELA UDŹWIGÓW ŻURAWIA DST-0402

ТАБЛИЦА ГРУЗОПОДЪЕМНОСТИ КРАНА DST-0402

UDŹWIG /т/										ГРУЗОПОДЪЕМНОСТЬ /т/							
Rodzaj wsięgnika										Вид стрелы							
Wsięgnik główny					Основная стрела					Wsięgnik pomocniczy			Вспомогательная стрела				
Wysięg /m/ Высота /м/	Długość wsięgnika /m/								Длина стрелы /м/				Wysięg /m/ Высота /м/	Długość wsięgnika /m/		Длина стрелы /м/	
	10,64	13,00	16,00	18,00	21,00	24,00	26,58	34,55	34,55+8,00		34,55+8,00+8,00						
	Ilość pasm liny				Число ветвей каната				Ilość pasm liny		Число ветвей каната						
	10	10	6	10	6	6	6	4	6	4	6	4		2	1		
3,0	45,00	-	-	-	-	-	-	-	-	7,0	-	-					
3,5	40,00	-	-	-	-	-	-	-	-	8,0	-	-					
4,0	35,00	24,00	24,00	-	-	-	-	-	-	9,0	2,75	-					
5,0	28,00	23,00	23,00	22,20	21,00	-	-	-	-	10,0	2,50	0,95					
6,0	22,20	21,30	20,20	19,60	18,10	15,50	13,00	-	-	12,0	2,10	0,85					
7,0	17,00	16,80	16,80	16,16	15,20	13,50	11,90	7,00	-	14,0	1,80	0,75					
8,0	12,90	12,90	12,90	12,58	12,10	11,35	10,70	6,60	-	16,0	1,50	0,65					
9,0	8,50	8,40	10,30	10,10	9,80	9,26	8,80	6,20	-	18,0	1,25	0,55					
10,0	-	6,80	8,40	8,32	8,20	7,71	7,30	5,80	-	20,0	1,10	0,47					
11,0	-	5,20	7,20	7,16	7,10	6,70	6,30	5,30	-	22,0	0,90	0,40					
12,0	-	-	6,10	6,06	6,00	5,68	5,35	4,80	-	Praca na kołach / Работа на колесах							
13,0	-	-	5,10	5,10	5,10	4,92	4,55	4,30	-								
14,0	-	-	4,20	4,24	4,30	4,13	3,90	3,70	-								
15,0	-	-	-	3,37	3,60	3,53	3,45	3,30	-	Wysięg /m/ Высота /м/	Długość wsięgnika /m/		Длина стрелы /м/				
16,0	-	-	-	-	3,10	3,04	3,00	2,90	-		10,64	16,00					
17,0	-	-	-	-	2,60	2,60	2,60	2,60	-		Ilość pasm liny		Число ветвей каната				
18,0	-	-	-	-	2,30	2,20	2,20	2,30	-		4 - 6 - 10						
19,0	-	-	-	-	-	-	1,84	2,05	-		5,0	4,00	3,00				
20,0	-	-	-	-	-	-	-	1,80	-		6,0	3,00	2,30				
											7,0	2,00	1,70				

- Dla teleskopowania dopuszcza się udźwig 0,5 Qn
- Для телескопирования допускается грузоподъемность 0,5 Qn



- Jazda z ciężarem przy wsięgu 5 i 6 m Vdop. = 2,5 km/h
- Движение с грузом при вылете 5 и 6 м Vдоп. = 2,5 км/ч
- Praca na kołach tylko w położeniu wsięgnika do tyłu
- Работа на колесах только в положении стрелы назад